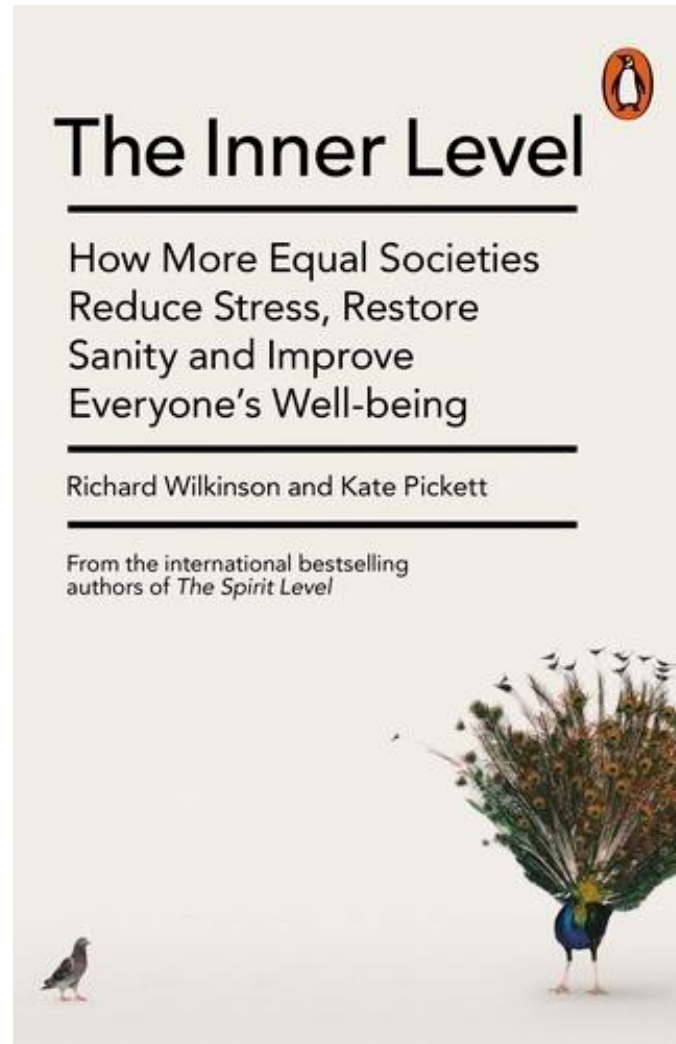
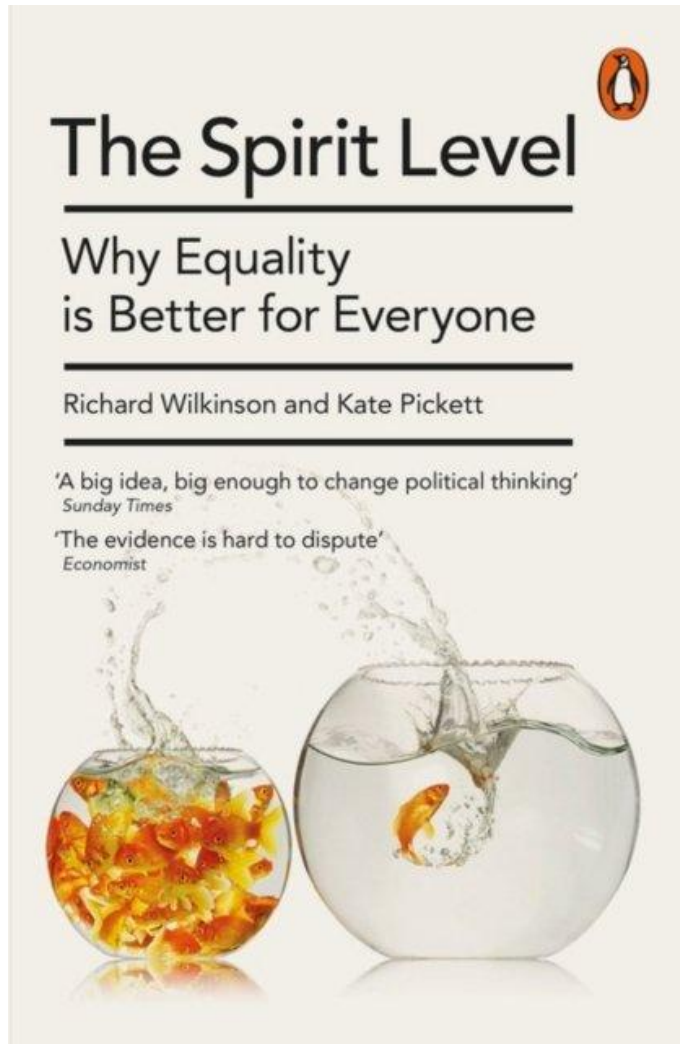




Folkehelseforeningen


Hvordan sosiale forskjeller påvirker helsa?

Fagansvarlig Maja Eilertsen



Kilder

- Richard Wilkinson og Kate Pickett
- Flere tiårs forskning på sosial ulikhet



Hvorfor sosial ulikhet er dårlig for oss alle

- **Individnivå**
 - Mer psykiske plager
 - Mer somatisk sykdom
 - Kortere levealder
- **Samfunnsnivå**
 - Lavere tillit
 - Mer utenforskap
 - Lavere produktivitet
- **Demokratisk nivå**
 - Mindre deltakelse
 - Mindre tilhørighet
 - Mer polarisering

Syn på ulikhet

- Ulikhet spiller bare en rolle
 - Hvis det skaper fattigdom
 - Hvis forskjellene oppleves som urettferdig
- Ulikhet handler om
 - Psykologiske mekanismer knytta til overlegenhet og underlegenhet
 - Påvirker hvordan vi behandler hverandre, og hva vi føler om oss selv
 - Øker statuskonkurransen og statususikkerhet
 - Øker usikkerheten knytta til selvverdi, og bekymringer for hvordan vi blir sett på og vurdert
 - Er vi attraktive eller uattraktive, interessante eller kjedelige?

Hierarki

- De på toppen tror de er overlegne oss andre
- Som om det er et bilde på hva vi kan
- Fordommer som at de fattige er fattige fordi de er dumme eller late, mens de rike er smarte
- Ulikheten forsterker et syn på overlegenhet og underlegenhet
- Klasse og statusforskjeller blir viktigere
- Det endrer relasjonene mellom oss



Poverty in Global Perspective: Is Shame a Common Denominator?

Published online by Cambridge University Press: **28 January 2013**

[ROBERT WALKER](#), [GRACE BANTEBYA KYOMUHENDO](#), [ELAINE CHASE](#),

Hva gjør fattigdom med oss?

- De fattige foraktet fattigdommen og foraktet seg selv for å være fattig
- Barna forakta foreldrene sine, kvinner forakta mennene sine, og noen menn rettet selv-hatet mot sine partnere og barn
- Selv om de mente de hadde gjort sitt beste, følte de at de var mislykkede, og at andre så på dem som mislykkede
- Stor skam
- Skolen var et sted for ydmykelse av dem som ikke hadde eiendeler som garanterte sosial aksept

Økt vold i samfunn med høy ulikhet

- I samfunn der hvor status og klasse er viktigere er folk mer sårbare for å ikke føle seg respektert, bli sett ned på og bli ydmyket
- Kjente triggere for vold

Mangel på aktiv samfunnsdeltakelse

- I samfunn som er mer ulike er det mindre aktiv samfunnsdeltakelse
- Det er mer kriminalitet
- Større andel av arbeidsstyrken jobber i «sikkerhetsjobber», altså politi, vektere, fengselsansatte osv
- Folk blir redd for å ferdes ute
- Det blir dårligere sosiale relasjoner, som vi vet er viktig for livskvalitet og helse

Store materielle forskjeller gir større sosial distanse

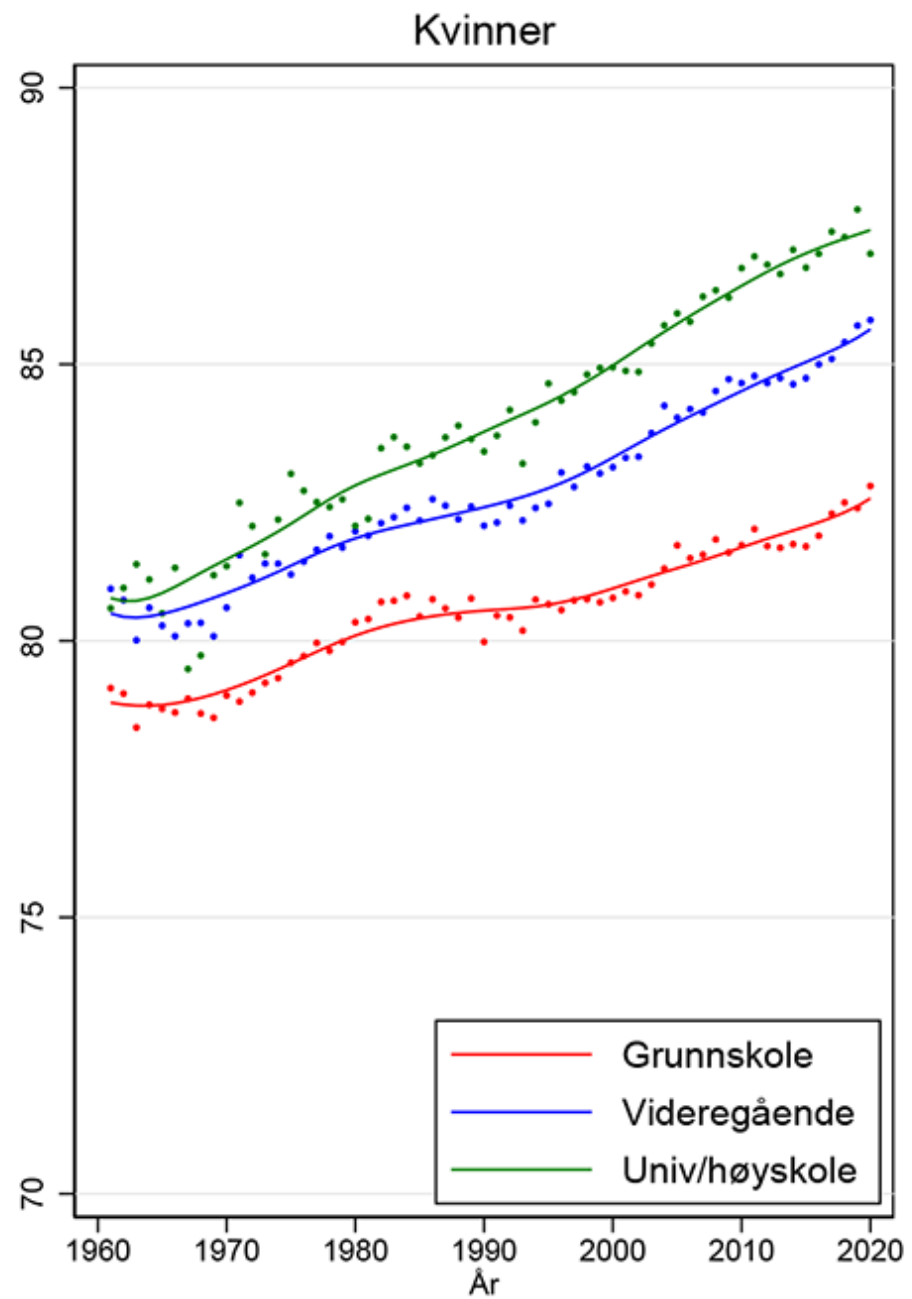
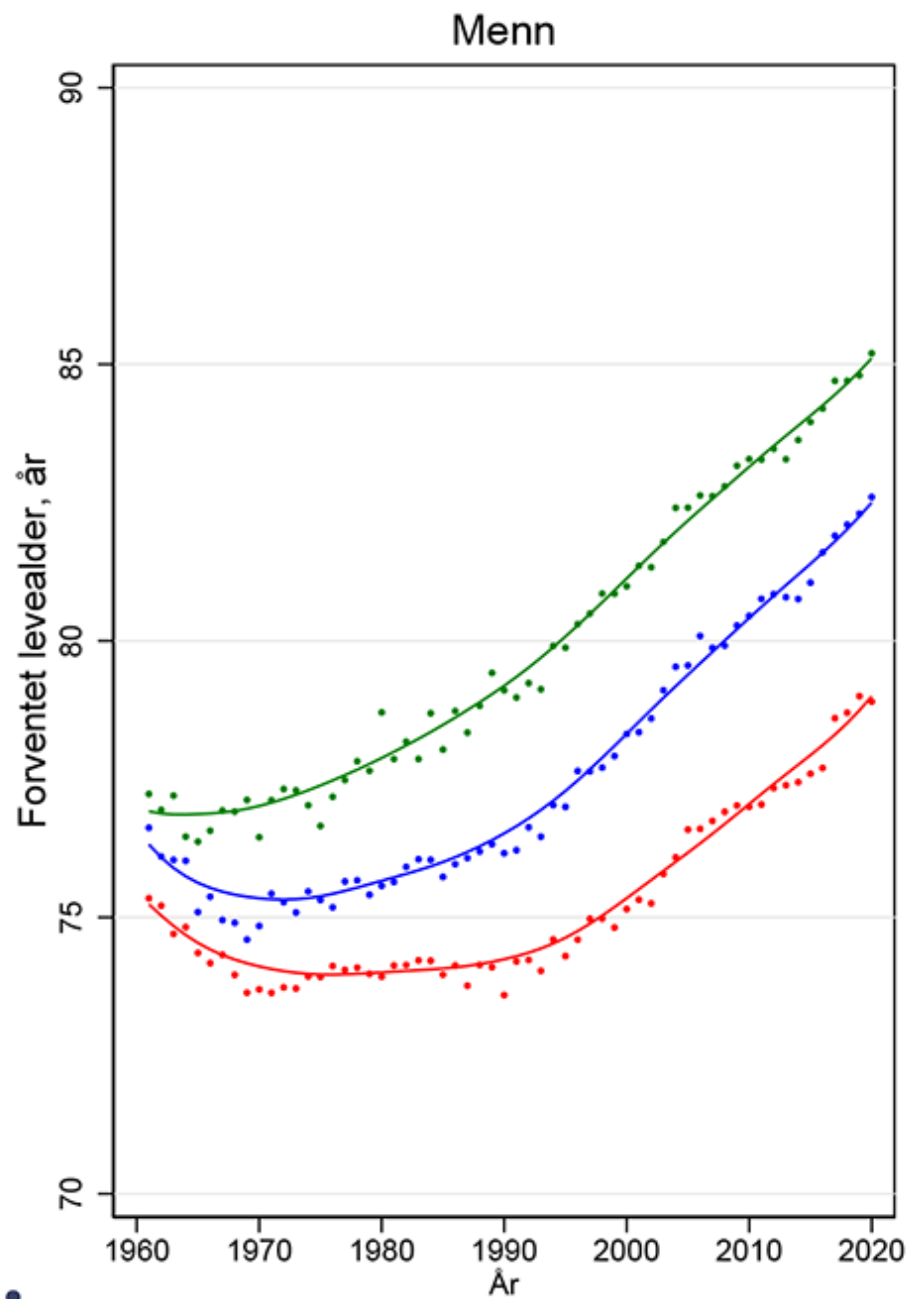
- Økte bekymringer knyttet til status
- Økt boligsegregering
- Færre ekteskap på tvers av klasse
- Redusert samfunnsdeltakelse
- Redusert sosial mobilitet

Stress

- Øker aldring, sykdom og dødelighet
- Studier som ser på hvilke typer stress som gir størst økning i stresshormoner:
 - Oppgaver der man blir sosialt evaluert
- Trusler av selvbilde eller status, hvor andre kan dømme prestasjonen negativt

Psykisk uhelse

- Opplevelse av underlegenhet er relatert til angst og depresjon
- Et oppblåst selvilde og et økt fokus på å oppnå sosial dominans er assosiert med narsissistiske trekk



Høyest lønnsvekst i toppen

Månedslønnen økte med 4,5 prosent fra november 2024 til 2025. Lønnsveksten var størst for jobbene med høyest lønn, noe som bidro til økt lønnsulikhet og et større lønnsgap mellom kvinner og menn.

Publisert: 5. februar 2026



SSB ANALYSE 2020/13 EIERINNEKTER, SKATT OG INNEKTSULIKHET I NORGE

Ulikheten - betydelig større enn statistikken viser

PUBLISERT:

24. september 2020

Inntektsulikheten i Norge er mye større enn det offisiell inntektsstatistikk viser. Forklaringen er at statistikken bare tar med inntekt som er rapportert i de personlige skattemeldingene, og at eiere av selskap har hatt insentiver til å ta ut mindre aksjeutbytte etter at utbytteskatt ble innført i 2006.