

Skeive flyktninger

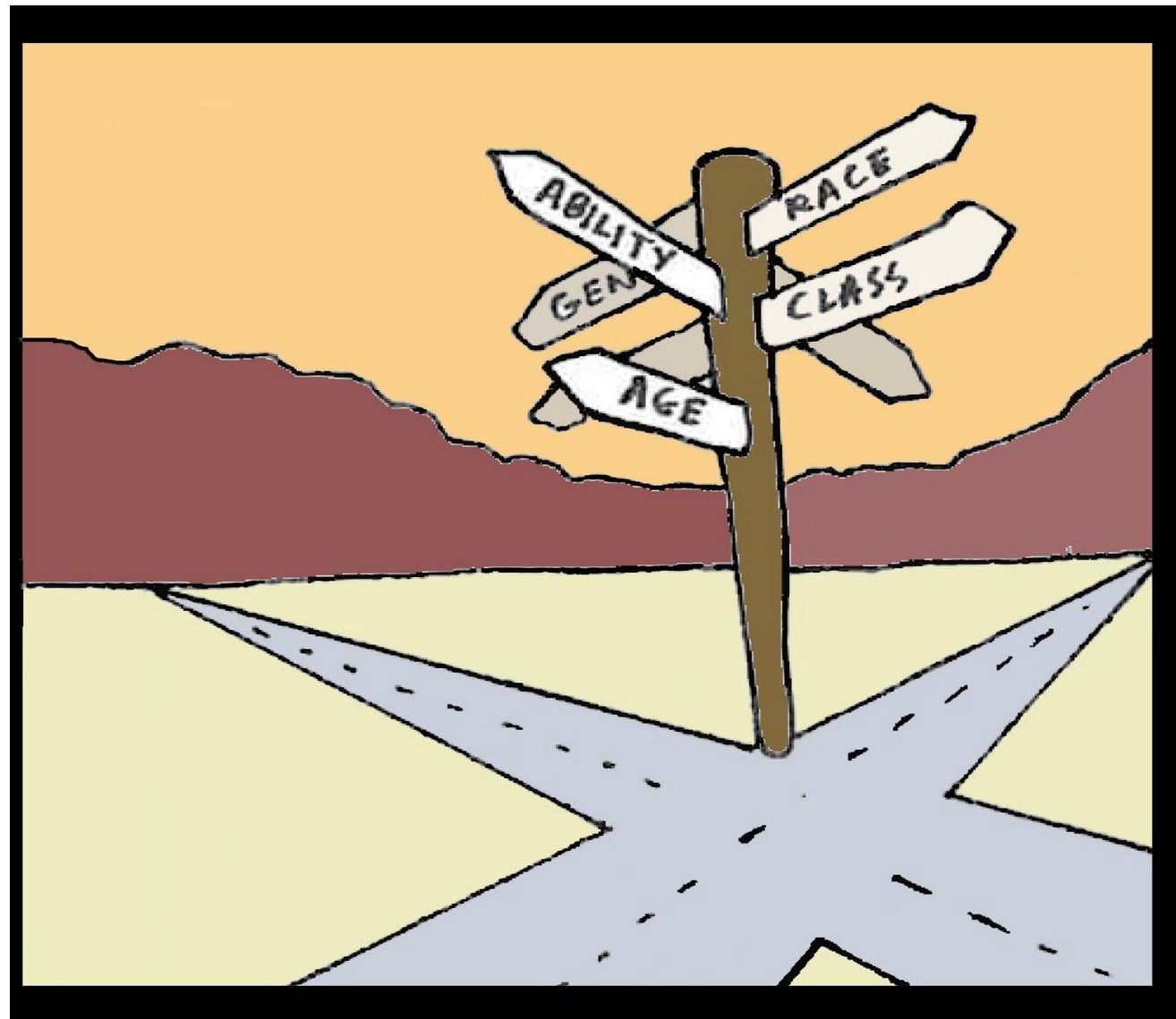
Anders Løkkeberg
Psykolog, Skeiv Verden

16.10.2024

Interseksjonalitet

Interseksjonalitet: Diskriminering i veikrysset

Sosial urettferdighet





Møt Khaled

- Vokst opp i Syria. Mobbet fordi han var «feminin». Sendt i konverteringsterapi
- Kom til Norge gjennom asyl. Kan litt engelsk
- Opplevde diskriminering på asylmottaket og i introduksjonsprogrammet. Dropper ut
- Arbeidsledig, har ingen penger. For å overleve, flytter han inn med en «kjæreste»



Hva gjør vi?

- Integreringsmodellen fungerer ikke for Khaled
 - Likebehandling
 - Plassering i små kommuner
- Han trenger hjelp til å få seg jobb, et sted å bo, norskkurs, og et helsefremmende nettverk – samtidig
- Mottaket og kommunen burde hatt mer kompetanse på LHBTQ+-tematikk

Inneholder en rekke anbefalinger rundt ankomst/bosetting, bruk av tolk, utdanning og helse

I tillegg til vitnesbyrd fra flyktingene selv

iNN
Høgskolen
i Innlandet



Deniz Akin, Lisa Knatterud Wold, Mona Stokke og Jim Broch Skarli

**På leting etter trygghet:
Integrering av
LHBTIQ+-flyktninger i Norge**



Skriftserien 25 - 2022



estLandsforskning
Høgskolen i Innlandet

**TAKK FOR
MEG!**

anders@skeivverden.no