



Fagfeltet migrasjonshelse

Hva er det og hvorfor er det viktig?

Ragnhild Storstein Spilker

Styremedlem i Folkehelseforeningen

Førstelektor OsloMet og leder av Migrasjonshelse og flerkulturell sykepleie NSF

Webinar 06.11.24

Migrasjonshelse

Kunnskap om hvordan migrasjonsprosesser og migrasjonsbakgrunn kan påvirke

- Helse og forekomst av fysisk og psykisk sykdom
- Tilgang til og kvalitet på helse- og omsorgstjenester

Et tverrfaglig felt med utøvere fra en rekke helse- og samfunnsfagsdisipliner.

Betydningen av fagfeltet har vokst som en følge av at innvandrerandelen av Norges befolkning (og internasjonalt) har økt betydelig de siste 20 årene.

Viktig i utforming og utøvelse av helsetjenester og i folkehelsearbeid og samfunnsplanlegging.

<https://www.fhi.no/he/migrasjonshelse/hva-er-migrasjonshelse/>





Flerkulturell sykepleie

- Likeverdige helsetjenester
 - Migrasjonshelsekunnskap
 - Kultursensitive tjenester
 - Inkludering, antirasisme og antidiskriminering
 - Mangfoldsledelse



Norge

Innvandrere



Innvandrere i Norge
2024

931 081 personer

↑ 6,1 % fra året før

Kilde

[Innvandrere og norskfødte med innvandrerforeldre, Statistisk sentralbyrå](#)



Norskfødte med innvandrerforeldre
2024

221 459 personer

↑ 3,6 % fra året før

Kilde

[Innvandrere og norskfødte med innvandrerforeldre, Statistisk sentralbyrå](#)

Andel av befolkningen

Andel innvandrere
2024

16,8 %

↑ 0,8 prosentpoeng fra året før

Kilde

[Innvandrere og norskfødte med innvandrerforeldre, Statistisk sentralbyrå](#)

Andel norskfødte med innvandrerforeldre
2024

4,0 %

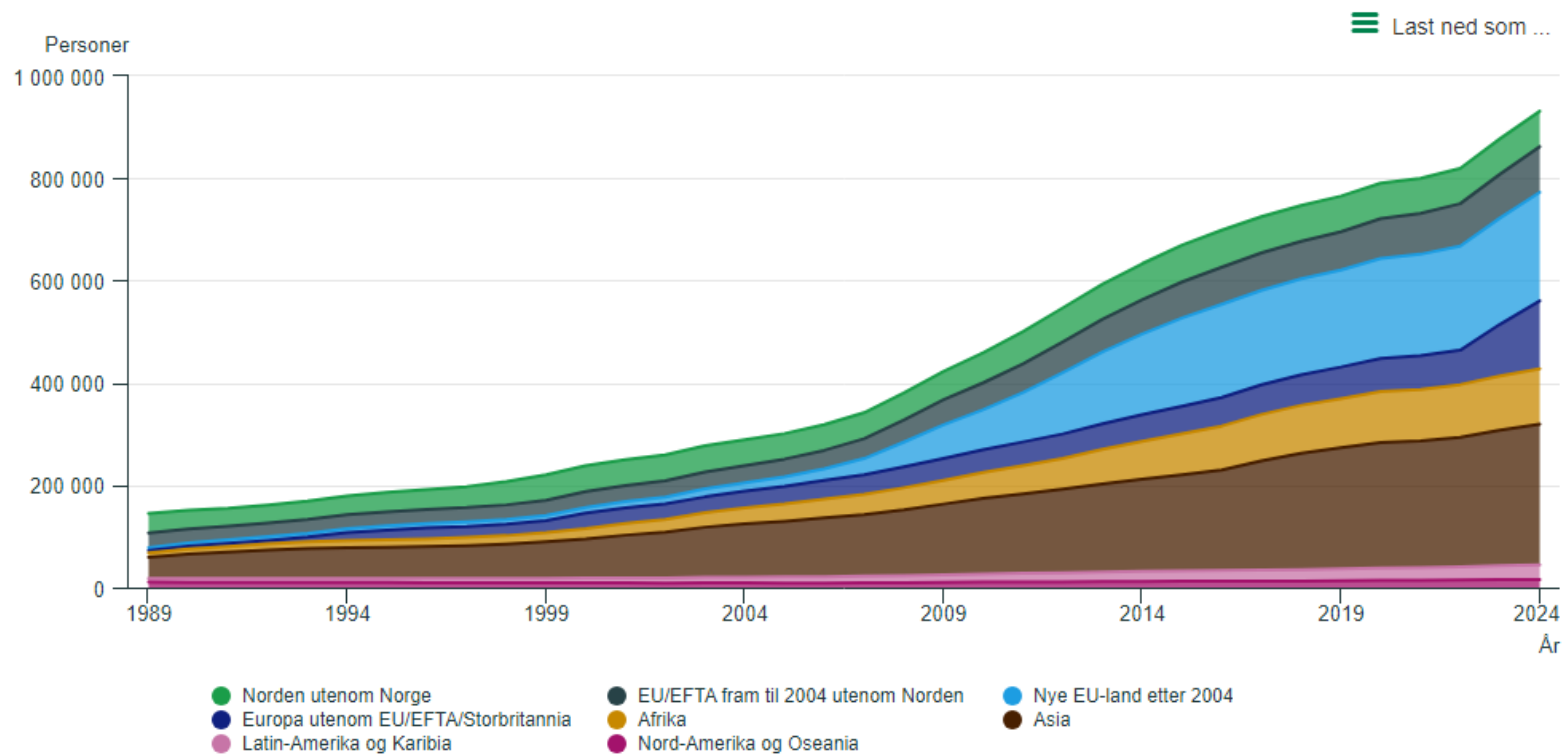
↑ 0,1 prosentpoeng fra året før

Opprinnelse

Landbakgrunn for innvandrere

Vis som figur

Vis som tabell



Kilde: Innvandrere og norskfødte med innvandrerforeldre, Statistisk sentralbyrå



Ressurser statistikk

- <https://www.ssb.no/innvandring-og-innvandrere/faktaside/innvandring>
- <https://www.ssb.no/befolkning/innvandrerestatistikk/innvandrerestatistikk-og-norskfodte-med-innvandrerforeldre/artikler/innvandrerandel-p%C3%A5-kommunekart>
- <https://www.imdi.no/om-integrering-i-norge/statistikk/>
Her kan du søke på eget fylke, kommune og bydel
- <https://www.udi.no/statistikk-og-analyse/ukraina/>

Befolkning og flytting i Norge

Befolkning

Antallet innvandrere i Norge har mer enn tredoblet seg de siste tjue årene. Statistikken viser sammensetningen av befolkningen med innvandrerbakgrunn og hvordan denne har endret seg over tid.



Ved inngangen til 2024 var det bosatt

931 081

innvandrere i Norge



↑ Dette er en endring på **+53 854** personer siden inngangen til 2023



Flyktninger og deres familiemedlemmer utgjorde

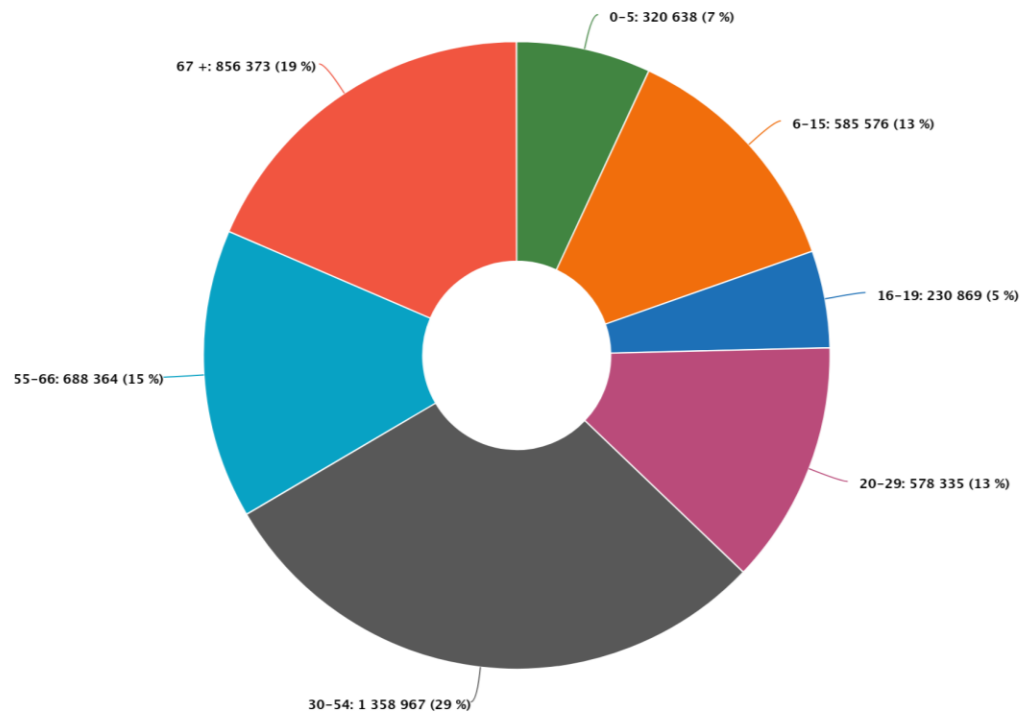
34,1 prosent

av innvandrere i Norge i 2024

Alderssammensetning

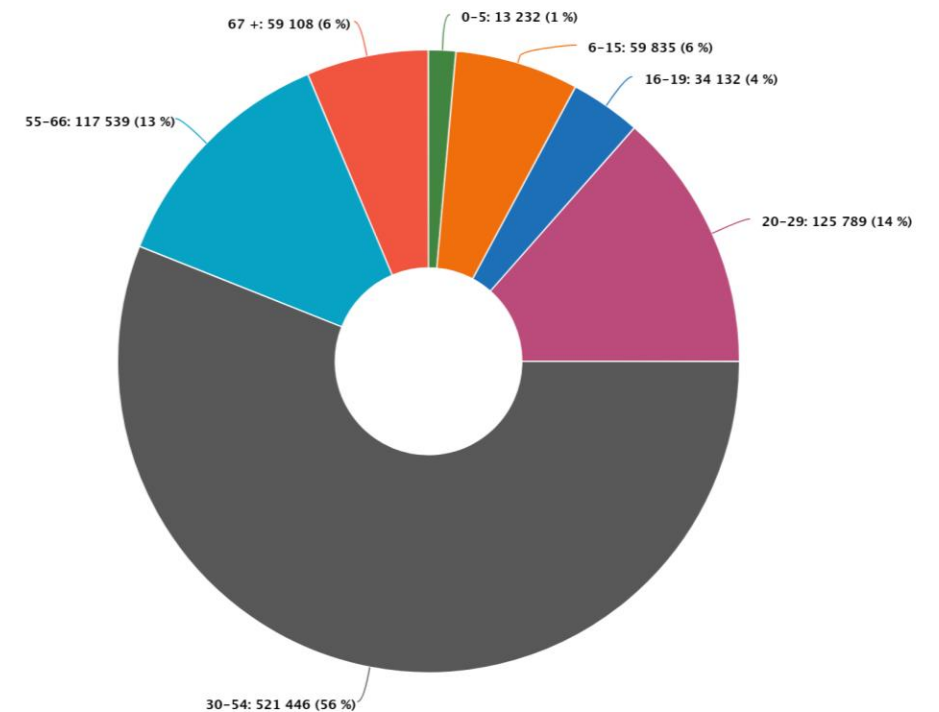
befolkning_alder

Figuren viser personer med bakgrunn avgrenset til befolkningen unntatt innvandrere fordelt etter aldersinndeling i 2024 i Norge.



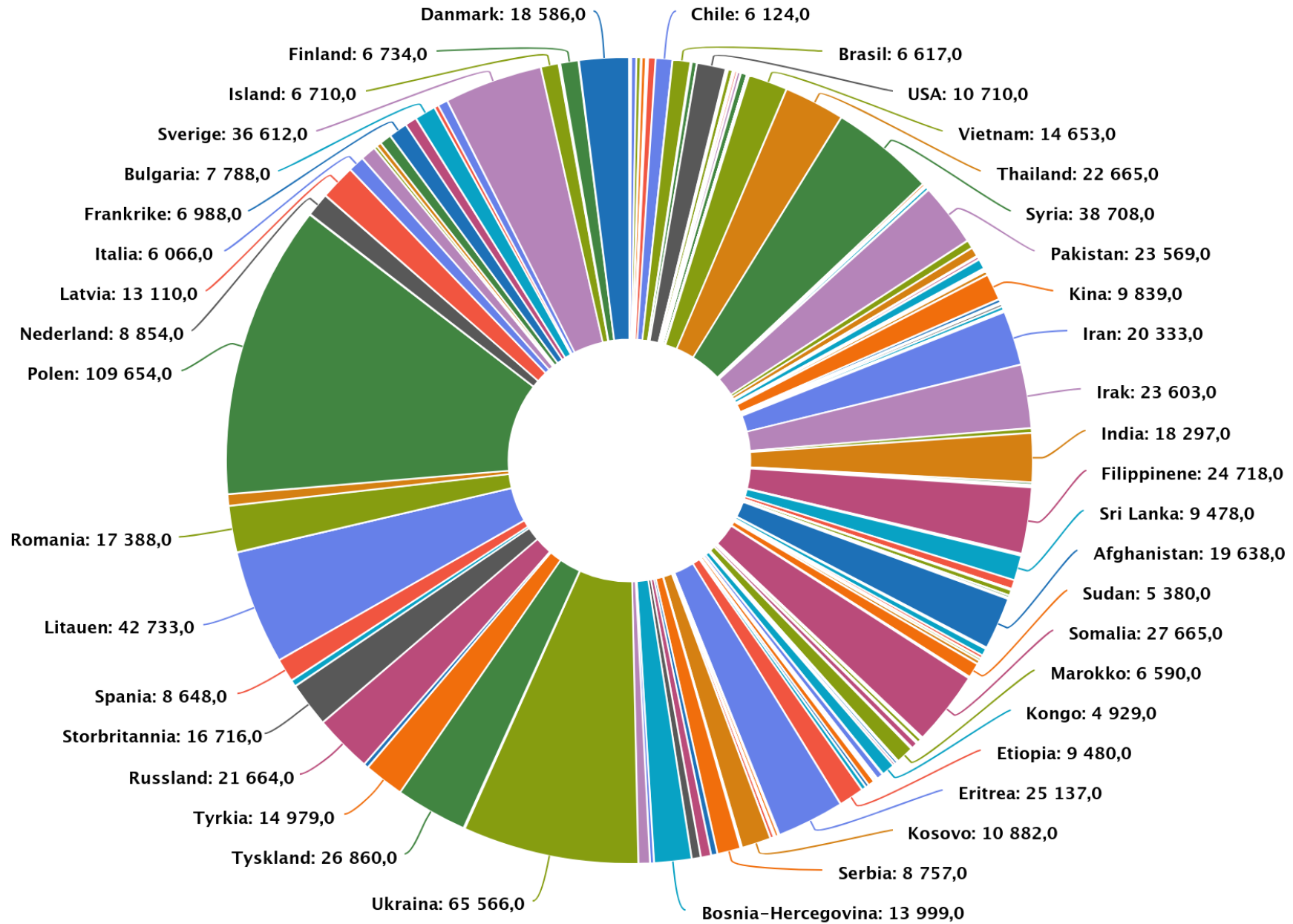
befolkning_alder

Figuren viser personer med bakgrunn avgrenset til innvandrere fordelt etter aldersinndeling i 2024 i Norge.



Befolkning etter opprinnelsesland

Figuren viser personer fordelt etter landbakgrunn i 2024 i Norge.



Helse blant personer med innvandrerbakgrunn

<https://www.fhi.no/nettpub/hin/grupper/helse-innvandrerbakgrunn/?term=&h=1>



Hovedpunkter

Om helse blant personer med innvandrerbakgrunn

Innvandrere og norskfødte med innvandrerforeldre i Norge

Fagfeltet migrasjon og helse

Levekår og helse

Levealder og dødelighet

Levevaner

Ikke-smittsomme sykdommer

Psykisk helse og trivsel

Helsekonsekvenser av rasisme og diskriminering

Infeksjonssykdommer

Seksuell og reproduktiv helse

Arbeid og helse

Ulykker

Helse i utvalgte grupper

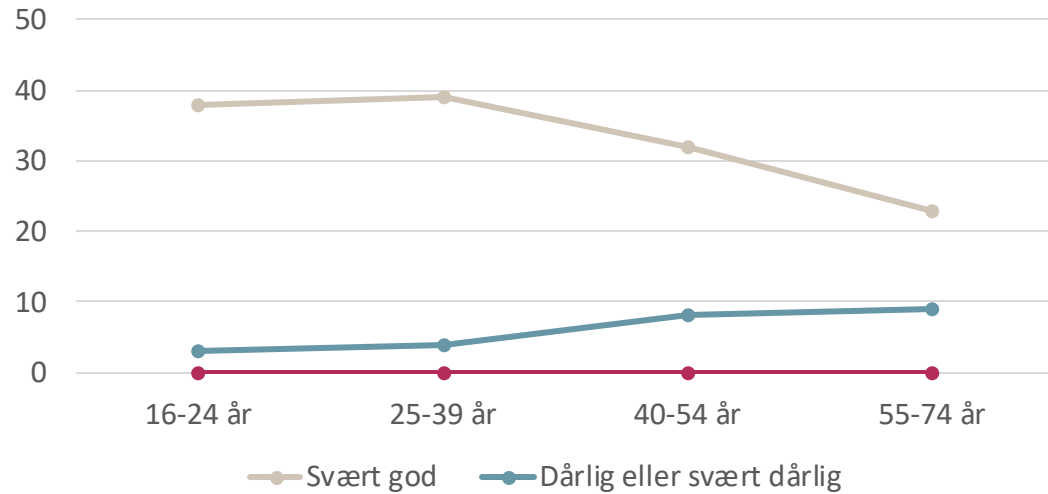
Likeverdige helsetjenester og bruk av helsetjenester

Hovedpunkter

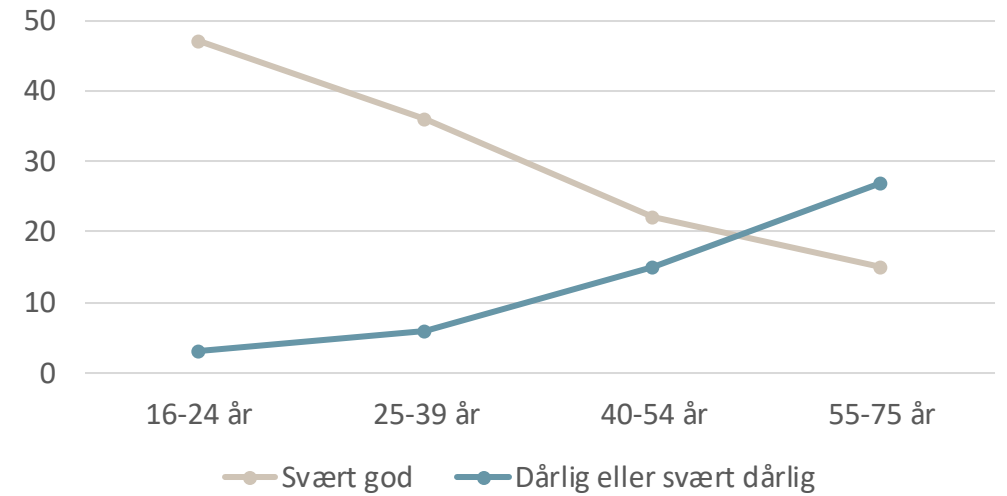
- Store forskjeller i levekår, levevaner og forekomst av sykdom.
- Det totale bildet av helse og helsetjenestebruk er mangelfullt.
- **Innvandrere i utgangspunktet yngre og friskere enn befolkningen for øvrig**
- Overvekt / fedme, muskel /skjelettplager, type 2-diabetes, røyking og vitamin D-mangel mer utbredt i en del grupper.
- Flere kreftformer og alkoholbruk mindre utbredt i mange grupper av innvandrere.
- Andelen innvandrere med høyt nivå av psykiske plager er i snitt høyere enn i befolkningen generelt.
- Flyktninger og eldre innvandrere er grupper som kan være spesielt utsatt for dårlig helse.
- Innvandrere bruker mindre helsetjenester, men bruken varierer mye med alder, botid, årsak til innvandring og landbakgrunn.

Egenvurdert helse, etter alder

Hele befolkningen



Innvandrere



SSB 2017/13

«Healthy migrant»

Nyankomne innvandrere har betydelig lavere dødelighet

Færre har mer enn en diagnose



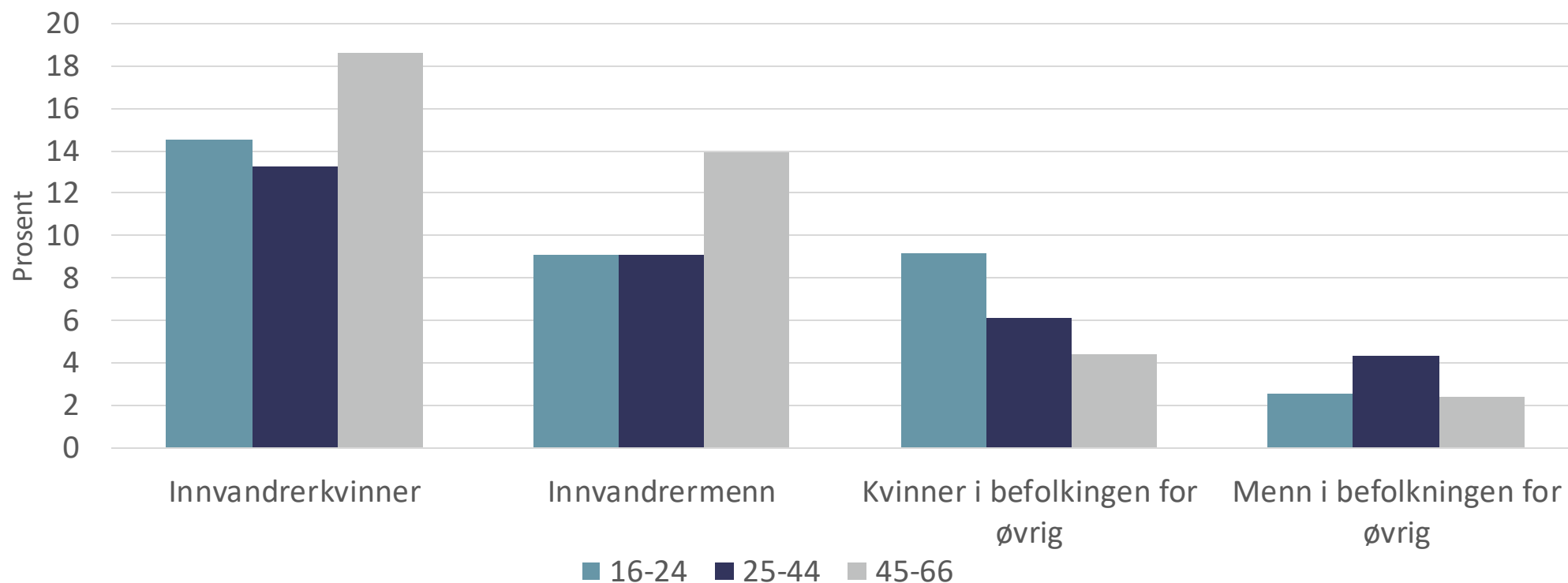
«Exhausted migrant»

Etter 5 år i Norge er andelen med flere diagnoser fordoblet

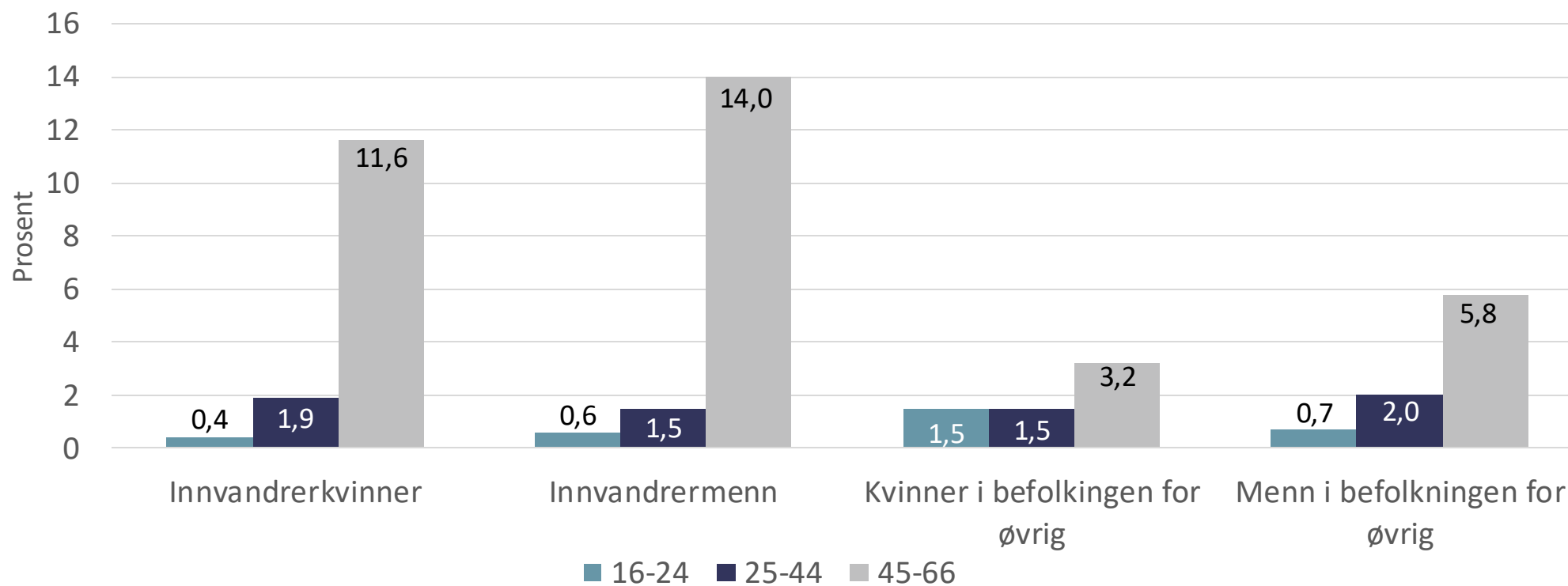
Etter 25 år er dødeligheten lik vertsbefolkningens eller høyere

Diaz et al 2015, Syse et al 2016

Psykiske plager og alder



Andel med diabetes etter alder og kjønn innvandrere og befolkningen for øvrig



Migrasjonshelse

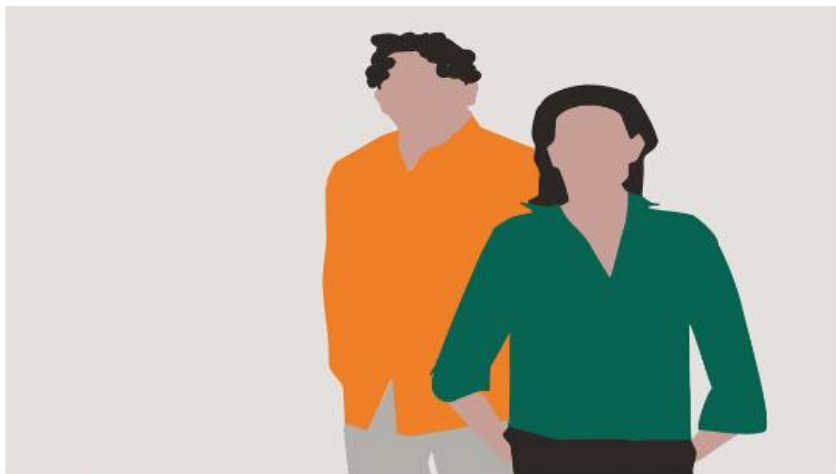


Foto Iffit Qureshi



KRONIKK | PUBLISERT 15.02.2022

Noen innvandrergupper har høyere forekomst av diabetes type 2



Illustrasjon: Monica Hilsen

Sykepleiere møter innvandrere som har diabetes, og må kjenne til barrierene som hindrer god individuell oppfølging.

I Europa er forekomst og dødelighet av diabetes type 2 høyere blant innvandrere enn i majoritetsbefolkningene. De får sykdommen i yngre alder, og de har hyppigere komplikasjoner.

Dette er komplikasjoner som nefropati, diabetisk retinopati og perifer nevropati (1, 2, 3, 4, 5 og 6).

Også i Norge er det vist at innvandrere fra Pakistan, India, Sri Lanka og Bangladesh har betydelig høyere risiko for diabetes type 2 (7,8).

MoRo-prosjektet (Mosjon på Romsås, fra 2005) undersøkte forekomsten av diabetes type 2 i det som da var bydelene Romsås og Furuset i Oslo. Blant

Ragnhild Storstein Spilker
Leder
NSPs faggruppe for
migrasjonshelse og
flerkulturell sykepleie

Gry Anita Lillejordet
Diabetes-sykepleier
Diabetesforbundet

Barnadette Nirmal Kumar
Spesialrådgiver
Folkehelseinstituttet



<https://sykepleien.no/meninger/2022/01/noen-innvandrergupper-har-hoyere-forekomst-av-diabetes-type-2>